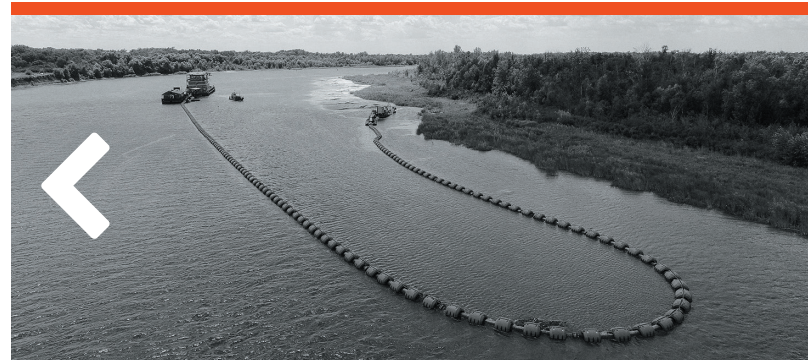
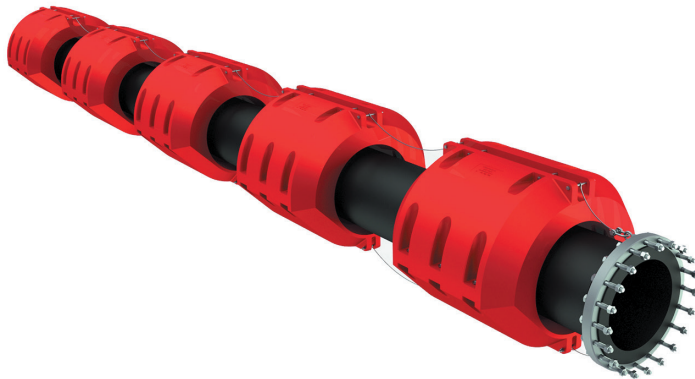


ПЛАВУЧИЙ ТРУБОПРОВОД С УНИВЕРСАЛЬНЫМ ПЛАСТИКОВЫМ ПОПЛАВКОМ ДЛЯ ЭКСПЛУАТАЦИИ НА РЕКАХ И КАРЬЕРАХ



УНИВЕРСАЛЬНОЕ РЕШЕНИЕ ДЛЯ
ЭКСПЛУАТАЦИИ В СОСТАВЕ КАК ДИЗЕЛЬНОГО,
ТАК И ЭЛЕКТРИЧЕСКОГО ЗЕМСНАРЯДА

Использование 5-ти пластиковых поплавков на секции трубопровода позволяет получить максимальную выгоду за счет сокращения транспортных издержек и экономии времени на монтаж/демонтаж. Поплавок изготовлен из износостойкого пластика, внутри заполнен вспененным материалом. Поплавки обеспечивают запас плавучести трубопровода не менее 5% при полном заполнении грунтом.



ОСНОВНЫЕ ХАРАКТЕРИСТИКИ *Возможно изготовление продукции в соответствии с индивидуальными потребностями заказчика

Рабочее давление	Испытательное давление	Разрывное давление	Внутренний диаметр	Максимальная длина	Радиус изгиба	Толщина износостойкого слоя
1.0 МПа	1.5 МПа	3.0 МПа	До 700 мм	До 11.8 м	10-20 Ду	До 15 мм