

ВСАСЫВАЮЩИЙ ТРУБОПРОВОД СТАНДАРТНОЙ КОНСТРУКЦИИ ДЛЯ РАБОТЫ НА РАМЕ ЗЕМСНАРЯДА

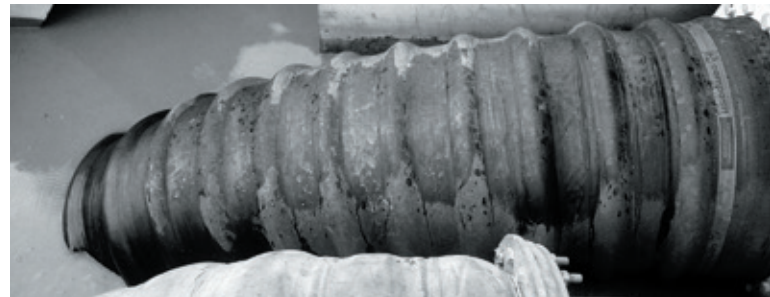


ВСАСЫВАЮЩИЙ ТРУБОПРОВОД С УВЕЛИЧЕННЫМ УГЛОМ ИЗГИБА ДЛЯ РАБОТЫ НА РАМЕ ЗЕМСНАРЯДА



ВСАСЫВАЮЩИЙ ТРУБОПРОВОД ЯВЛЯЕТСЯ НЕОТЪЕМЛЕМОЙ ЧАСТЬЮ ЗЕМСНАРЯДА

Благодаря гибкости трубопровода происходит добыча грунта без изменения местоположения земснаряда, что позволяет клиенту получить большую выгоду. Трубопровод состоит из резиноканевого каркаса и армирующих элементов и устанавливается на вакуумную линию между насосом и рамой земснаряда. Трубопровод производится в двух вариантах: с увеличенным углом изгиба до 90° и стандартной конструкции с углом изгиба до 60°.



ОСНОВНЫЕ ХАРАКТЕРИСТИКИ *Возможно изготовление продукции в соответствии с индивидуальными потребностями заказчика

Всасывающий трубопровод	Внутренний диаметр	Радиус изгиба	Толщина износостойкого слоя	Вакуум
Стандартной конструкции	до 630 мм	7 Ду	до 15 мм	0.08 МПа
С увеличенным углом	до 1200 мм	4.5 Ду	до 40 мм	0.08 МПа